

PROFESSIONAL Cement Products

コンクリート先進国・アメリカ生まれのラピッドセット



スキムフロア

SKIM FLOOR

高接着薄膜表層補修材



FAST

EASY

STRONG

SAFETY

BEAUTIFUL

極薄でも驚異の硬化時間と
接着力を実現。

わずか40分ほどで硬化、
1時間で歩行も可能*です。



9.1kg / 袋

*冬季や寒冷地に関しては2~3時間かかる場合もあります。

スキムフロアは、既に世界40カ国以上で輸入され、多くの実績がある世界が認めた商品です。

スキムフロア

SKIM FLOOR

高接着薄膜表層補修材



7つの特徴

- 1 水を加えてハンドミキサーで2分混ぜるだけ!
- 2 プライマー不要の簡単施工、CO₂排出量が少なく環境に配慮
- 3 超速硬40分で硬化しはじめ、1時間で歩行可能!*
- 4 2時間後にはビニールシート・カーペット等の貼り物の施工が可能で、16時間後には塗装等の上塗りが可能
- 5 コンクリート、モルタルは勿論、タイル、フローリング等の様々な建材にも強力に接着
- 6 室内・屋外どちらにも使えてカビに強い
- 7 極薄~25mmの厚みに対応で多様な用途をカバー

*冬季や寒冷地に関しては2~3時間かかる場合もあります。

用途の一例

- クラックの補修や、欠損部の穴埋め
- 摩耗や劣化して傷んだコンクリート(モルタル)床の全面補修
- 塩ビタイル、カーペット、フローリング等の下地調整材
- 塗装や塗り床施工前の補修

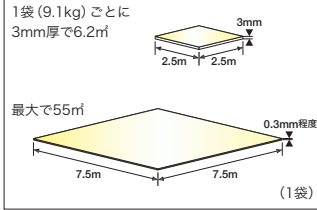
施工手順

材料の適合性や手順を確認するために、最初は1kg程度のスキムフロアと480~550mlの水でテストを実施してください。

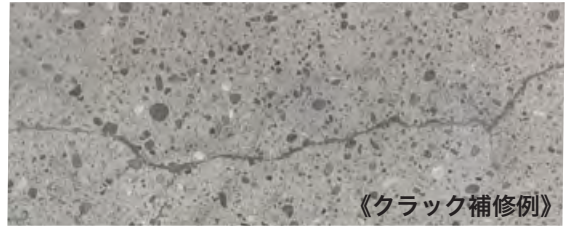
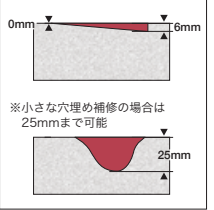
- 1 施工面の塵や塗料、付着物をグラインダー等で十分に除去します。混合前に必要な人員・道具を準備してください。
- 2 水を容器に入れ、スキムフロアを加え、2~3分練り混ぜます。全体に水分が行き届いた後、使用可能量を越えない範囲で水を加え硬さを調整します。(3.8L/袋まで)
- 3 スキムフロアに空気が入らないように素早くコデで均し、極薄~25mmの厚みで仕上げていきます。
- 4 水と混合したスキムフロアは15~20分以内に使い切り、金鍍仕上げをしてください。(10~32度の温度で使用)

技術データ

練り上がり量



施工可能な厚み



Rapid Set 製品は、普通ポルトランドセメントと比べて



耐用年数 ×2
2倍近く

USGBC および関連するロゴは、グリーンビルカウンシルが所有する商標であり、許可を得て使用しています。

ASTM Set Time, ASTM C191 Mod.

ASTMとは、世界最大規模の標準化団体・米国試験材料協会 (ASTM International) が策定する、世界 75ヶ国で法規制の基準とされるなど国際的に広く通用する規格です。

《信頼のブランド》米国 CTS 社の Rapid Set® 製品は米軍でも使われています ▶▶▶ <https://youtu.be/9fK5oJC2ThQ?t=174s> (2分54秒のところでCTS製品が出てきます)

RapidSet® Series

MORTAR MIX

■超速硬プレミックスモルタル
床・壁・天井面とオールマイティに対応。あらゆる欠損部の補修やタイル下地にも最適。超速硬プレミックスモルタル。



CEMENT ALL

■超速硬無収縮グラウト材
部分補修から下地調整までオールマイティに使える超速硬無収縮グラウト材。



CONCRETE MIX

■超速硬プレミックスコンクリート
緊急を要する現場に速攻対応。コンクリートミックスは、現場での時間短縮に大きく貢献します。



ASPHALT REPAIR MIX

■アスファルト 舗装用高強度部分補修材
5~61cmの厚みに対応、高い耐久性、無収縮で材料事態の沈下はほぼありません。施工時間は15分、2時間で車両走行可能。



CR CONCRETE RESURFACER

■高強度薄膜表層補修材
経年劣化で摩耗、痛んだコンクリートが蘇る水硬性のセメント系モルタル材。わずか30分ほどで硬化、2~3時間で歩行可能。



V/O REPAIR MIX

■壁・天井面専用
ファイバー入りセメント補修材
壁・天井用に開発されたファイバー入りの高性能補修材。速い強度確保、高耐久・高密度、低収縮を実現。



WUNDER FIXX

■コンクリート打ち放し風
高性能ポリマーセメント
2回塗り、研磨、塗装が同日中に完了。微細粒でなめらかな仕上がり。屋外/屋内、壁面、天井面、水平面に使用可能。



TRU SELF-LEVELING

■仕上げ専用セルフレベルング材
意匠性を求める鏡面仕上げのために開発された無収縮高強度セルフレベルング材。着色や骨材による装飾も自由自在にアレンジ可能。*責任施工のみのため販売はしていません。



販売代理店

■輸入総代理店・お問い合わせ



株式会社 **カンエツ**

〒359-0014 埼玉県所沢市亀ヶ谷405番地1
TEL.04-2941-6888 E-mail: info@kan-etsu.co.jp
FAX.04-2946-8040 HP: http://www.kan-etsu.co.jp