

PROFESSIONAL Cement Products

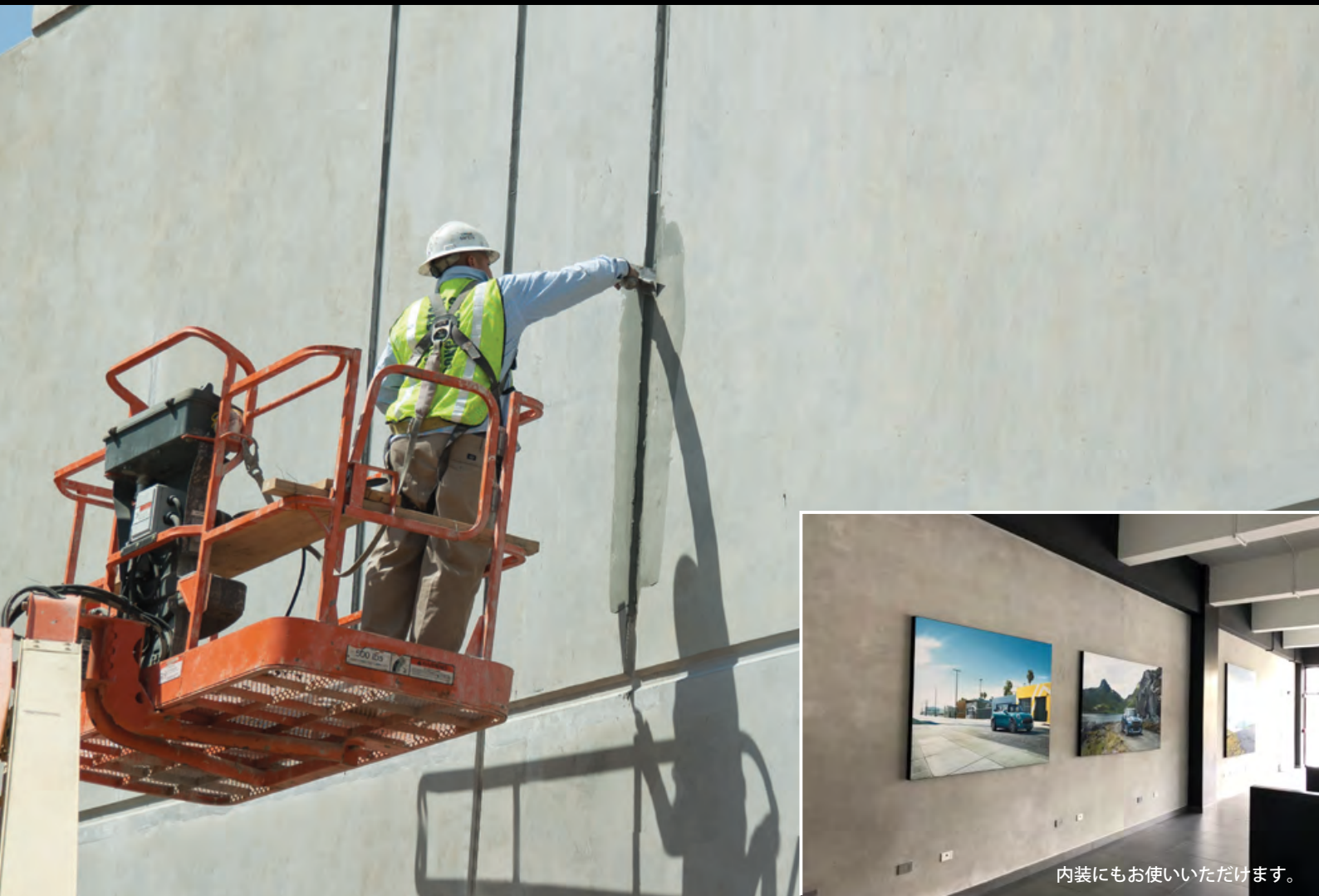
コンクリート先進国・アメリカ生まれのラピッドセット



ワンダーフィックス

WUNDER FIXX

コンクリート打ち放し風 高性能ポリマーセメント



内装にもお使いいただけます。

FAST

EASY

STRONG

SAFETY

BEAUTIFUL

2回塗り、研磨、塗装が同日中に完了、
セルフキュアリング技術で水養生不要。[※]
微細粒で仕上がりはとてもなめらか。
屋外でも屋内でも使えて、
壁面、天井面、水平面に使用可能。

※通常の条件下では水養生不要ですが、気温が高い場合等々は水養生が必要になります。



22.7kg / 袋

CTSセメント社のラピッドセットシリーズは、既に世界40か国以上で輸入され、多くの実績がある世界が認めた商品です。



ワンダー・フィックス

WUNDER FIXX

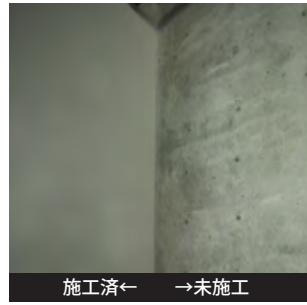


コンクリート打ち放し風 高性能ポリマーセメント

7つの特徴

- 1 水を加えて混ぜるだけ!
- 2 同日中に2回塗り、研磨、塗装が可能!
- 3 微細粒でとてもなめらかな仕上がり。
- 4 コンクリートやブロック、石材に優れた接着力!
- 5 セルフキュアリング技術のため水養生不要。*
- 6 屋内にも屋外にも使用可能。
- 7 耐水性があり、濡れた環境で耐久性を発揮します。

*通常の条件下では水養生不要ですが、気温が高い場合等々水養生が必要になります。



施工済 ← → 未施工

圧縮強度

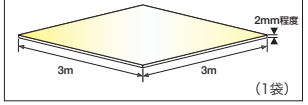
材齢	1日間	28日間
圧縮強度	10.3	13.8

(N/mm²)

技術データ

練り上がり量

1袋 (22.7kg) ごとに
約0.017m³



施工可能な厚み



使用箇所の一例

擦り付けから13mm程度の厚さまで

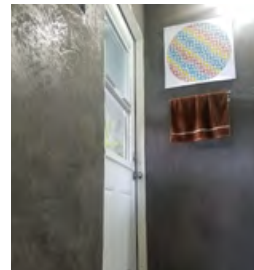
コンクリート・石材の表面の補修、細部の装飾、表面ならし

濡れた環境でも、屋内でも屋外でも

壁面、天井面、および摩耗していない水平面に



同日中に塗装まで完了



内装にも



外壁の補修にも

施工手順

初めて本材を使用する場合は、材料の適合性や手順を確認するために1kg程度のワンダーフィックスと250mlの水でテストを実施してください。うまく練り混ぜられない場合は水は330mlまで増量が可能です。

- 1 補修箇所を清掃します。油分、砂、埃、アスファルト片は取り除いてください。水が溜まっている場合は取り除いてください (ワンダーフィックスは乾燥した面もしくは水がたまっていない面に塗布します)。
- 2 電動ミキサーの使用がお勧めです。きれいな水を入れ、水を回転させながらワンダーフィックスを加えます。全体を満遍なくダマやムラがないよう必要最小限の時間練ります (5.7~7.6 L/袋)。流動性と作業性を高めるためには添加剤Flow Controlを使用してください。
- 3 作業時間は約30分です。(20℃の場合) 硬化したら(通常10分~20分)、コテやサンドペーパーを使用し余分な材料やコテムラを削り表面を整えてください。同日中に研磨工程、WUNDER FIXXの2回目の塗布や塗装仕上げも可能です。
- 4 施工可能な気温は10~32℃です。21℃程度の適度な条件下では水養生は必要ありません。乾燥、強風、高温の場合は十分な強度に達するまで水を噴霧して継続的に濡れた状態を維持します。

【低温の場合】

20℃以下で施工の場合、硬化時間や強度が出る時間に遅れが生じる場合があります。温度が低いほど、また薄い部分ほど、影響が顕著に出ます。材料を温めたり、練り水を温水にしたり、施工後に保温シート等で温度の低下を防ぐことで、その影響を抑えることができます。

【高温の場合】

21℃以上で施工の場合、硬化が早く強度も早く出ます。高温になるほど影響が大きく出ます。練りに冷水を使用したり、材料を冷やすなど対応してください。セットコントロールを使用すると高温の影響を軽減できます。

Rapid Set 製品は、普通ポルトランドセメントと比べて

CO₂ 32%削減
天然資源及びエネルギー消費量 65%削減
耐用年数 ×2 2倍近く

USGBC および関連するロコは、グリーンビルカウンシルが所有する商標であり、許可を得て使用しています。

ASTM C109

ASTMとは、世界最大規模の標準化団体・米国試験材料協会 (ASTM International) が策定する、世界 75ヶ国で法規制の基準とされるなど国際的に広く通用する規格です。

《信頼のブランド》米国 CTS 社の Rapid Set® 製品は米軍でも使われています ▶▶▶ YouTube でチェック! <https://youtu.be/9fK5oJC2ThQ?t=174s> (2分54秒のところでCTS製品が出てきます)



RapidSet® Series MORTAR MIX

■超速硬プレミックスモルタル
床・壁・天井面とオールマイティに対応。あらゆる欠損部の補修やタイル下地にも最適。超速硬プレミックスモルタル。



25kg

CEMENT ALL

■超速硬無収縮グラウト材
部分補修から下地調整までオールマイティに使える超速硬無収縮グラウト材。



25kg

CONCRETE MIX

■超速硬プレミックスコンクリート
緊急を要する現場に速攻対応。コンクリートミックスは、現場での時間短縮に大きく貢献します。



27.2kg

ASPHALT REPAIR MIX

■アスファルト舗装用高強度部分補修材
5~61cmの厚みに対応、高い耐久性、無収縮で材料事態の沈下はほぼありません。施工時間は15分、2時間で車両走行可能。



22.7kg

CR CONCRETE RESURFACER

■高強度薄膜表層補修材
経年劣化で摩耗、痛んだコンクリートが蘇る水硬性のセメント系モルタル材。わずか30分ほどで硬化、2~3時間で歩行可能。



11.3kg

SKIM COAT

■高接着薄膜表層補修材
クラック補修や欠損部の穴埋め、摩耗や劣化で痛んだコンクリートの全面補修に。わずか40分ほどで硬化、1時間で歩行可能。



9.1kg

V/O REPAIR MIX

■壁・天井面専用ファイバー入りセメント補修材
壁・天井用に開発されたファイバー入り的高性能補修材。速い強度確保、高耐久・高密封、低収縮を実現。



22.7kg

TRU SELF-LEVELING

■仕上げ専用セルフレベルング材
意匠性を求める鏡面仕上げのために開発された無収縮高強度セルフレベルング材。着色や骨材による装飾も自由自在にアレンジ可能。*責任施工のみのため販売はしておりません。



22.7kg

販売代理店

■輸入総代理店・お問い合わせ



株式会社 **カンエツ**

〒359-0014 埼玉県所沢市亀ヶ谷405番地1
TEL.04-2941-6888 E-mail: info@kan-etsu.co.jp
FAX.04-2946-8040 HP: http://www.kan-etsu.co.jp