

PROFESSIONAL Cement Products

コンクリート先進国・アメリカ生まれのラピッドセット



レベル・フロー

LEVELFLOOR

高強度セルフレベリング下地材



FAST

EASY

STRONG

SAFE

BEAUTIFUL

床下地の水平化や高さの変更に。
2～4 時間で歩行可能、
翌日には仕上床材の施工が可能。
湿った環境でも乾燥した環境でも
耐久性があります。



22.7kg / 袋

レベル・フロー

LEVELFLOR

高強度セルフレベリング下地材



7つの特徴

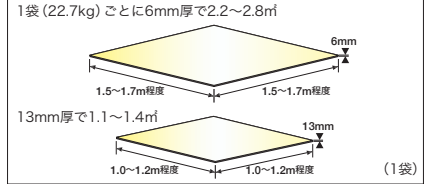
- 1 水を加えて練り混ぜるだけ!
- 2 屋内にも屋外にも。湿った環境でも乾燥した環境でも長寿命の耐久性。
- 3 素早く硬化: 2~4時間で歩行可能。
仕上げ床材を施工する前の暫定処置として使用可能。
- 4 迅速: 打設後の床材施工は翌日可能
- 5 24時間で20.7MPa、28日で34.5MPaの高い圧縮強度

技術データ

材齢	24時間	7日	28日
圧縮強度	20.7	24.1	34.5

(N/mm²)

施工面積

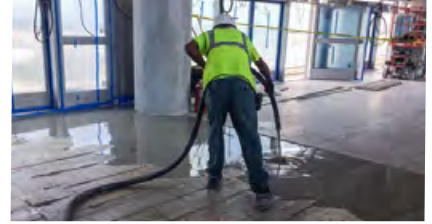


用途の一例

レベル修正 (水平化、高さの変更) に

カーペット、タイル、堅木張り、樹脂製の床施工の前に

新設工事にも、補修工事にも



施工手順

材料の適合性や手順を確認するために、最初は1kg程度のレベル・フローと210~290mlの水でテストを実施してください。

- 1 施工箇所から油、ゴミ、ほこり、木材、その他を取り除ききれいにします。コンクリートの蒸気放出率は、床材製造メーカーの基準が守られている必要があります。滑らかなコンクリートや硬いこてを使用したような表面にしておく、CSP3※程度の目の細かさの仕上げがります。ショットプラスチックなど機械的な表面処理方法がよく、酸によるエッチングは推奨されません。表面が乾燥し、気温が10°C ~ 32°Cで、適切に下塗りされている必要があります。動くジョイントや亀裂をすべて適切に処理します。
- 2 施工前に、施工箇所すべての表面に Rapid Set® アクリルプライマーを塗布します。プライマーのパッケージに記載されている塗布手順に従ってください。
- 3 レベルフローを、3~5mmの厚さで流し込みます。5mmを超える場合は、22.7 kg袋に11.3 kgの1cm程度の豆砂利を入れて広げます(その場合は厚さ12.7cmまで対応可能)。
- 4 22.7 kgのレベルフロー 1袋を4.3~4.7 Lのきれいな水に加えます(4.7 Lを超えないこと)。1.3cmのドリルに取り付けたパドルミキサー等、適切なミキサーとポンプを使用して混合します。滑らかで塊がなくなるまで、3~5分間混合します。大量に空気を巻き込むミキサーは避けてください。混合後は21°Cに20分以内に置き、材料の温度を16~27°Cに維持してください。
- 5 プライマーが完全に乾いたら、レベルフローを注入します。ゲージレーキを使用して材料を伸ばします。必要に応じて、Rapid Set® スパイク ローラーを使用し泡を取り除きます。材料を滑らかにするためには、より滑らかなこてを使用します。既存の高さに合わせてコテでフェザーエッジ(そぎ端)に仕上げるができます。

【水養生】

21°Cの穏やかな条件下では養生は必要ありません。屋外使用の場合は、硬化してきたら表面を傷つけないようなるべく早く目の細かい霧状の水を吹き付け、最終硬化後1時間続けてください。過度に乾燥し、風が強い、暑い、または晴れた状態を避けてください。

【仕上材の施工】

セラミックタイルは最短4時間で、その他の湿気に影響を受けにくい床材は6時間で、施工できます。湿気に敏感な床材を施工する前には、16時間硬化させてください。水蒸気放出率と保持水分については、床材メーカーの推奨に従ってください。防湿層として機能するには設計されていません。用途に適しているかどうかを判断するには、現場にテストエリアを設置して使用予定の地下と仕上げ床を用いてテストします。

21°Cで歩行者の通行の場合は2~4時間で、ゴム車輪の通行の場合は24時間で、暫定的に使用することができます。仕上げ床面としては設計されていません。湿気制御システムの下地としても使用できます。

Rapid Set 製品は、普通ポルトランドセメントと比べて

CO₂ 32%削減

天然資源及びエネルギー消費量 65%削減

耐用年数 x2 2倍近く

USGBC および関連するロゴは、グリーンビルカウンシルが所有する商標であり、許可を得て使用しています。

ASTM C1583

ASTM とは、世界最大規模の標準化団体・米国試験材料協会 (ASTM International) が策定する、世界 75ヶ国で法規制の基準とされるなど国際的に広く通用する規格です。

《信頼のブランド》米国 CTS 社の Rapid Set® 製品は米軍でも使われています ▶▶▶ YouTube でチェック! <https://youtu.be/9fK5oJC2ThQ?t=174s> (2分54秒のところでCTS製品が出てきます)

RapidSet® Series

MORTAR MIX

■ 超速硬プレミックスモルタル

床・壁・天井面とオールマイティに対応。あらゆる欠損部の補修やタイル下地にも最適。超速硬プレミックスモルタル。

25kg

CEMENT ALL

■ 超速硬無収縮グラウト材

部分補修から下地調整までオールマイティに使える超速硬無収縮グラウト材。

25kg

CONCRETE MIX

■ 超速硬プレミックスコンクリート

緊急を要する現場に速攻対応。コンクリートミックスは、現場での時間短縮に大きく貢献します。

27.2kg

ASPHALT REPAIR MIX

■ アスファルト舗装用高強度部分補修材

5~6cmの厚みに対応、高い耐久性、無収縮で材料事態の沈下はほぼありません。施工時間は15分、2時間で車両走行可能。

22.7kg

CR CONCRETE RESURFACER

■ 高強度薄膜表層補修材

経年劣化で摩耗、痛んだコンクリートが蘇る水硬性のセメント系モルタル材。わずか30分ほどで硬化、2~3時間で歩行可能。

11.3kg

VO REPAIR MIX

■ 壁・天井面専用ファイバー入りセメント補修材

壁・天井用に開発されたファイバー入りの高性能補修材。速い強度確保、高耐久・高密着、低収縮を実現。

22.7kg

WUNDER FIXX

■ コンクリート打ち放し風高性能ポリマーセメント

2回塗り、研磨、塗装が同日中に完了。微細粒でめらかな仕上がり。屋外/屋内、壁面、天井面、水平面に使用可能。

22.7kg

TRU SELF-LEVELING

■ 仕上げ専用セルフレベリング材

意匠性を求める鏡面仕上げのために開発された無収縮高強度セルフレベリング材。着色や骨材による装飾も自由自在にアレンジ可能。※責任施工のための販売はしていません。

22.7kg

販売代理店

■ 輸入総代理店・お問い合わせ

KANETSU 株式会社 **カンエツ**

〒359-0014 埼玉県所沢市亀ヶ谷405番地1
TEL.04-2941-6888 E-mail: info@kan-etsu.co.jp
FAX.04-2946-8040 HP: http://www.kan-etsu.co.jp