

ツーディー・ピーエル

# 2D PL FAST-SETTING DENSIFIER

## 浸透性表層強化剤 (脆弱・多孔質コンクリート用)



19L / 113L / 208L / 946L

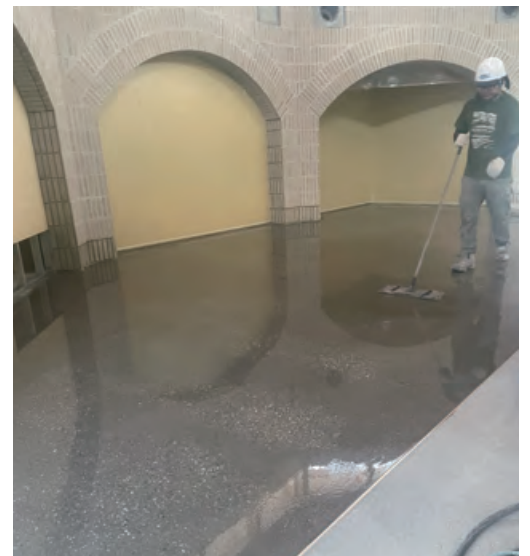
多孔質コンクリート用に開発された**水性強化剤**。  
**汚れの浸透を防ぎ、ホコリを抑え空気をクリーンに保ちます。**

### 多孔質コンクリート用 高速硬化 水性強化剤

多孔質コンクリートのために開発された、複数種類のケイ酸塩が配合された強化剤です。高速で硬化しコンクリートの表面に硬化層を作るため、細孔に吸収されてしまうことなく、2D PLの大部分を表面に保持することができます。Ameripolish®SR<sup>2</sup>ステインレジスターと組み合わせて使用すると、高い防汚効果を発揮します。

### 6つの特徴

- 1 多孔質コンクリート用に開発された**高速硬化強化剤**
- 2 新設もしくは既存のコンクリートに最適
- 3 複数種類のケイ酸塩があらゆる密度のコンクリートに**浸透**
- 4 摩耗しがちな多孔質コンクリートの**表面を強化**
- 5 汚れの浸透を防ぐ**防汚成分を配合**
- 6 **ホコリを軽減**し、室内の空気をクリーンに保ちます



販売代理店

■輸入総合代理店・お問い合わせ



株式会社

**カンエツ**

〒359-0014 埼玉県所沢市亀ヶ谷405番地1

TEL.04-2941-6888 E-mail: info@kan-etsu.co.jp

FAX.04-2946-8040 HP: http://www.kan-etsu.co.jp